



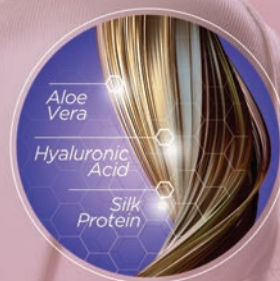
WYSOKI POŁYSK,  
ŚWIETLISTE, KREMOWE TONERY,  
FORMUŁA BEZ AMONIAKU I PPD



# CHI<sup>®</sup> TONE & GLOSS<sup>™</sup>

PÓLTRWAŁY TONER W KREMIE

**PRÓBNIK KOLORÓW**



FEATURING  
**Z Technologia<sup>™</sup>**  
Definicji Odcienia

# CHI<sup>®</sup> TONE & GLOSS<sup>™</sup>

20  
min  
color

WYSOKI POŁYSK,  
ŚWIETLISTE, KREMOWE TONERY,  
FORMUŁA BEZ AMONIAKU I PPD



**CHI<sup>®</sup>**  
**TONE & GLOSS<sup>™</sup>**  
Hue Definition  
Technology<sup>™</sup>

Demi-Permanent  
Cream Toner

*Crème colorante  
demi-permanente*

*Toner Crema  
Demi-permanente*

Formulated without  
Ammonia & PPD

Made in the USA  
Nett. Wt. / Poids Net /  
Peso Neto 3 oz. / 85g

**CHI Tone & Gloss** zawiera Technologię Definicji Odcienia, której formuła została stworzona na bazie skutecznych składników aktywnych, takich jak kwas hialuronowy, aloes i proteiny jedwabiu. Wyjątkowa kombinacja zapewnia intensywne nawilżenie, przedłuża trwałość koloru, zwiększa połysk i wzmacnia włosy, zachowując ich integralność podczas zabiegów chemicznych oraz zapobiegając łamliwości.

**CHI Tone & Gloss** to seria półtrwałych, kremowych tonerów do włosów, stworzonych bez amoniaku i PPD. Została precyzyjnie opracowana do użytku przez profesjonalnych stylistów, chcących stworzyć odcienie na rozjaśnianych włosach, aby uzyskać pożądany kolor. Ta wszechstronna seria jest przeznaczona do wszystkich rodzajów włosów. Sprawdza się w celu neutralizowania niepożądanych odcieni, wprowadzania barw, nabłyszczania, wzmacniania i odświeżania koloru włosów.

**CHI Tone & Gloss** to idealna seria dla klientów, którzy szukają idealnego odcienia po rozjaśnianiu. Pomaga wyrównać ogólny kolor włosów i uzyskać spójne rezultaty. Zapewnia płynne mieszanie odcieni i personalizację. Pozostawia włosy lśniące, gładkie i widocznie zdrowsze po każdym użyciu.

22 ODCIENIE

Wszechstronność dla pełnego pokrycia, do wielotonowych technik koloryzacji.

Formuła kremowej bazy umożliwi łatwą aplikację bez kapania, z pełnym nasyceniem barw.

Zapewnia intensywne nawilżenie, trwałość koloru i maksymalny połysk.

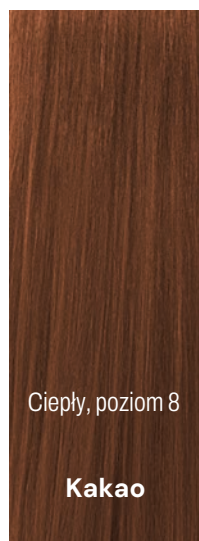
Technologia Definicji Odcienia utrzymuje integralność włosów podczas procesu koloryzacji.





Ciepłe odcienie

Naturalne, chłodne odcienie



**UWAGA!** Produkt zawiera składniki, które mogą powodować podrażnienia skóry, dlatego przed koloryzacją należy każdorazowo wykonać próbę, zgodnie z dołączonymi instrukcjami. Produktu nie wolno używać do farbowania rzęs i brwi – może to wywołać ślepotę. **Aby uzyskać wszystkie niezbędne informacje, zapoznaj się z instrukcją.**

## Piaskowe odcienie

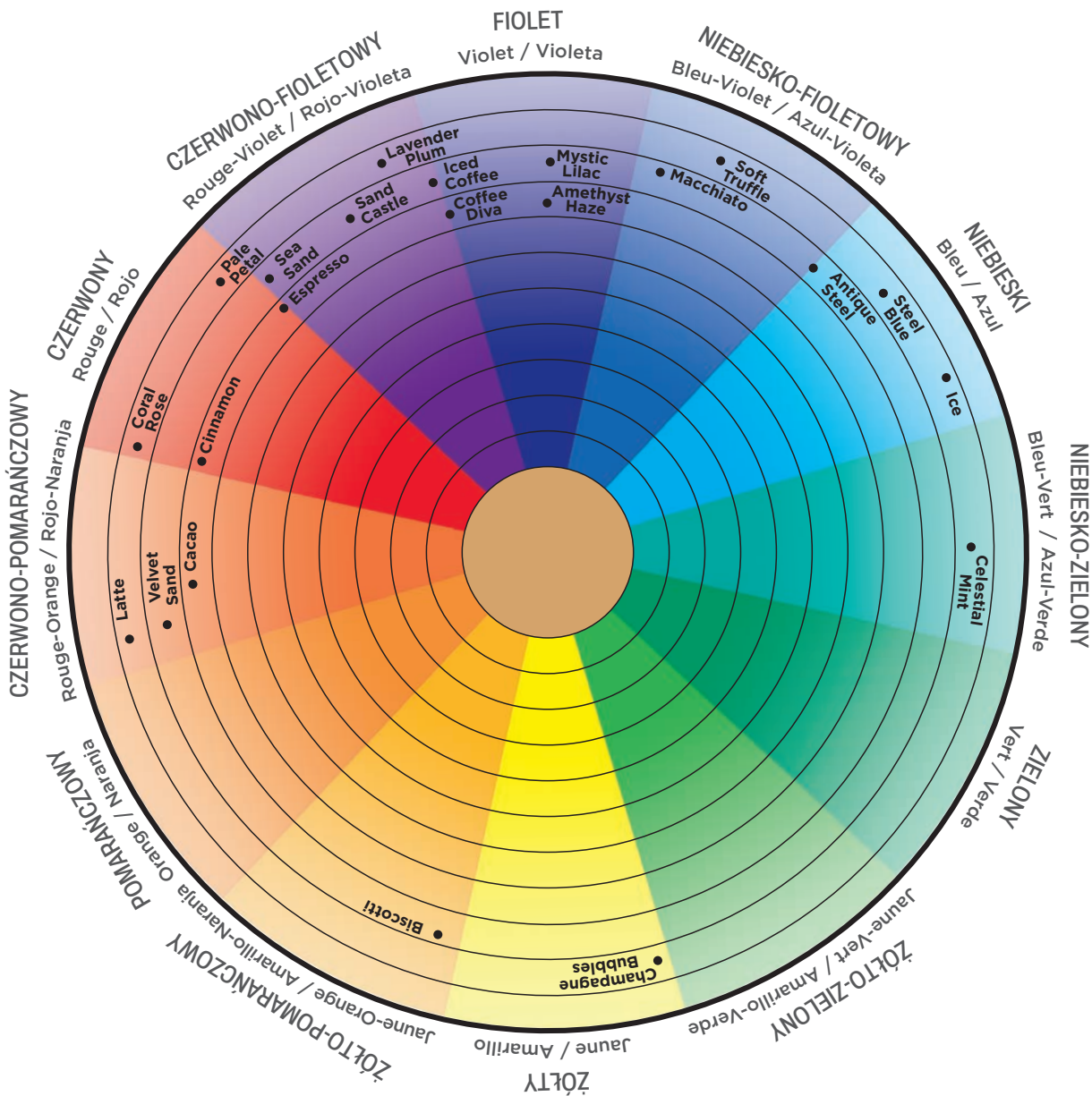


## Różane odcienie

## Chłodne odcienie







**Tabela neutralizacji koloru**

Numer naturalnego poziomu koloru włosów	Naturalna podstawowa pigmentacja włosów	Rekomendowane do neutralizacji koloru
11 Bardzo jasny blond Plus	Jasnożółty	Jasny opalizujący blond
10 Bardzo jasny blond	Jasnożółty	Jasnobeżowy blond
9 Jasny blond	Żółty	Jasnobeżowy blond
8 Średni blond	Złoty	Średni popielaty blond
7 Ciemny blond	Jasny pomarańczowy	Ciemny popielaty blond
6 Jasny brąz	Ciemny pomarańczowy	Jasny popielaty brąz
5 Średni brąz	Czerwony pomarańczowy	Średni popielaty brąz
4 Ciemny brąz	Czerwony	Ciemny popielaty brąz
3 Najciemniejszy brąz	Czerwony brąz	Ciemny popielaty brąz
2 Naturalny czarny	Ciemny czerwony brąz	Ciemny popielaty brąz
1 Czarny	Ciemny czerwony brąz	Ciemny popielaty brąz



**KROK 1**

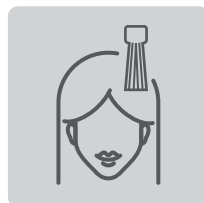
Korzystając z próbника ustal poziom wstępnego rozjaśnienia, od którego zaczniesz.

Weź pod uwagę teksturę i porowatość włosów.



**KROK 2**

Ustal poziom rozjaśnienia, jaki chcesz uzyskać.



**KROK 3**

Ustal pożądany ton: chłodny, neutralny lub ciepły. Finalny efekt będzie stanowił połączenie farb i naturalnych pigmentów zawartych we włosach.

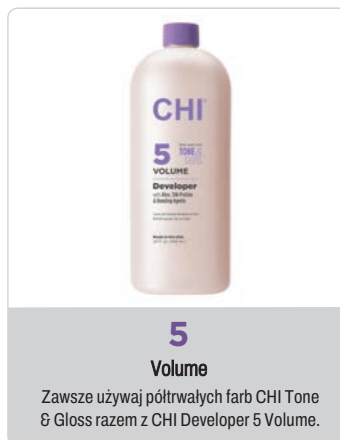


**KROK 4**

Do sporządzenia mieszanki, zastosuj CHI Developer 5 Volume.

1

Ton koloru włosów	Naturalny pigment włosów (Wkład naturalnych włosów)	Efekt końcowy
Ciepły	Ciepły	Ciepły/ciepły
Neutralny	Ciepły	Ciepły
Chłodny	Ciepły	Neutralny
Bardzo chłodny	Ciepły	Chłodny



**MIESZANIE | CZAS OCZEKIWANIA**

Aby mieszanie przebiegło prawidłowo, zawsze używaj trzepaczki CHI Color Whisk. 20 min w temperaturze pokojowej



2



1.1



+



+



w temperaturze pokojowej

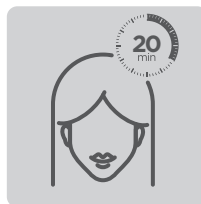


APLIKACJA (zawsze zakładaj rękawiczki. Włosy podziel na 4 partie)



## TONIZOWANIE I ODŚWIEŻENIE

### WSTĘPNIE ROZJAŚNIONE WŁOSY



# 3

#### KROK 1

Określ procent włosów, które wymagają farbowania.

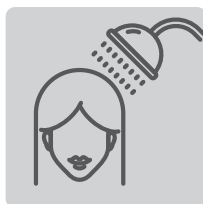
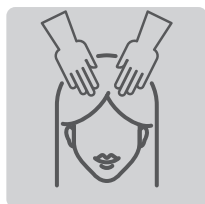
#### KROK 2

Wymieszaj i nałóż na włosy świeżą formułę.

#### KROK 3

Pozostaw na 20 minut.

### PŁUKANIE I MYCIE



# 4

#### KROK 1

Dodaj odrobinę ciepłej wody i delikatnie wmasuj mieszankę koloryzującą we włosy, aby ją zemułgować.

#### KROK 2

Dokładnie wypłucz włosy pod bieżącą, ciepłą wodą, przez co najmniej 5 minut.

#### KROK 3

Umyj włosy szamponem i zabezpiecz odżywką z serii CHI Royal Treatment Color Gloss Protecting.

#### KROK 4

Delikatnie odciśnij nadmiar wilgoci ręcznikiem.

### WSKAZÓWKI DOTYCZĄCE APLIKACJI

# 5



#### KROK 5

Nanieś kilka kropli Royal Treatment Pearl Complex i pozostaw na włosach.



### WSKAZÓWKI DOTYCZĄCE APLIKACJI

- Stosunek mieszania: 1:1 – CHI Tone & Gloss + CHI Developer 5 Volume.
- Trzymaj na włosach przez 20 minut.
- Aby uzyskać optymalną intensywność, upewnij się, że włosy są rozjaśnione do poziomu tonera.
- Aby wydłużyć trwałość koloru, klientom zaleca się stosowanie suchego szamponu z serii Royal Treatment pomiędzy myciami.
- Nadaje się do wszystkich rodzajów włosów rozjaśnianych.

### PIELĘGNACJA W DOMU

Jako profesjonalny artysta koloryzacji włosów, zawsze polecaj klientom właściwe, profesjonalne produkty z serii CHI Royal do pielęgnacji domowej.



# CHI<sup>®</sup> TONE & GLOSS<sup>™</sup>

DEMI-PERMANENT CREAM TONER



## Środowisko, edukacja i innowacje

Program CHI School zapewnia szkołom kosmetycznym zaawansowane wsparcie edukacyjne, profesjonalne zestawy narzędzi, zajęcia z instruktorami i programy VIP dla studentów od 2010 roku. Nasza pasja do szkół i uczniów stale rośnie. Dołącz do rodziny Farouk Systems i pozwól nam zainspirować Twoich instruktorów i studentów.

**PRO.CHI.COM**

DOŁĄCZ DO NAS



@FAROUKSYSTEMS